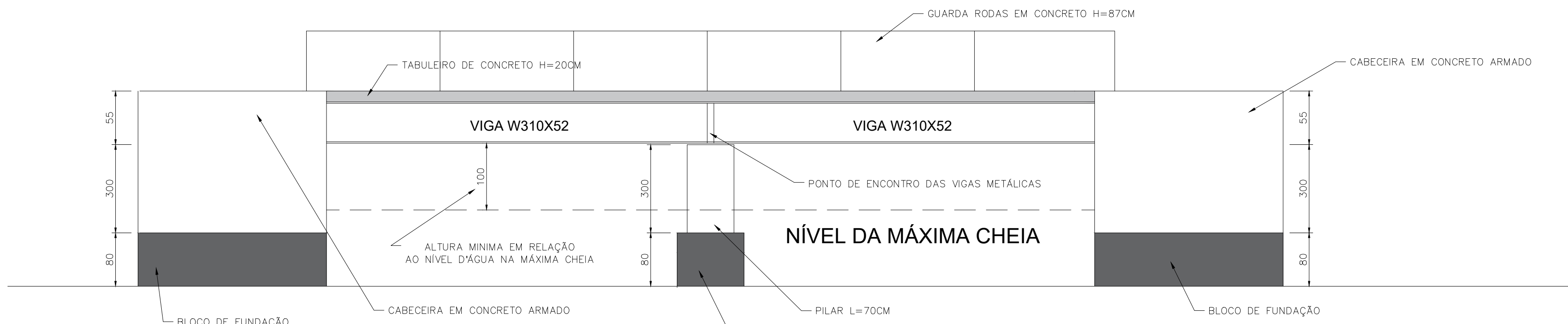
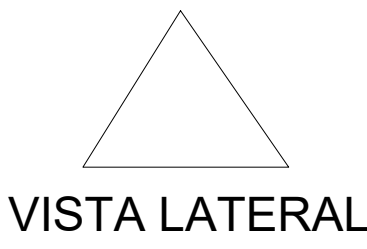
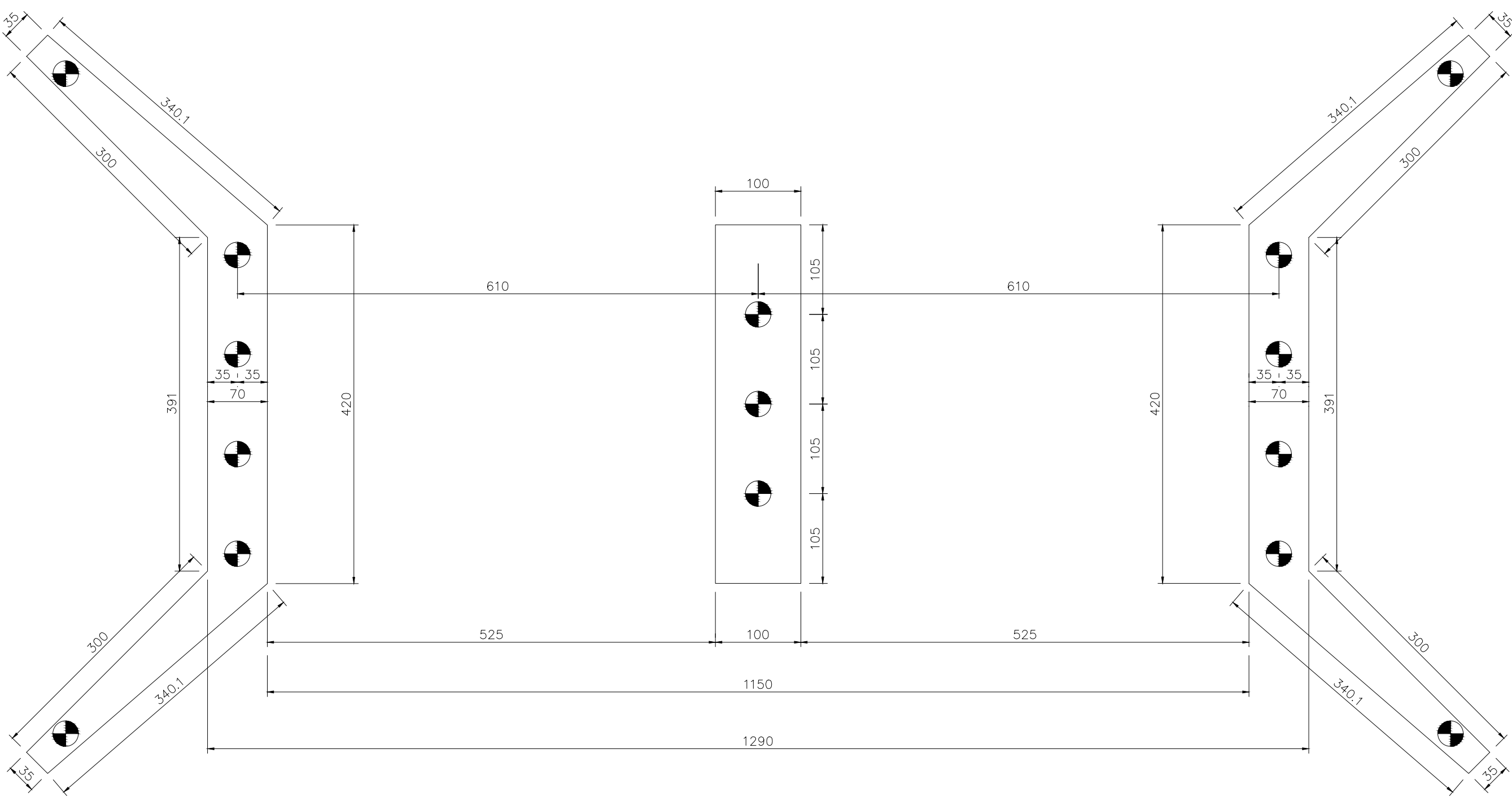


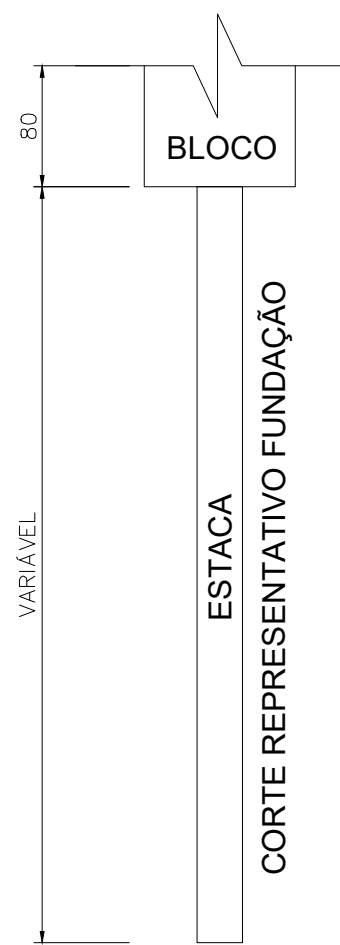
01 PLANTA BAIXA  
ESCALA 1:50



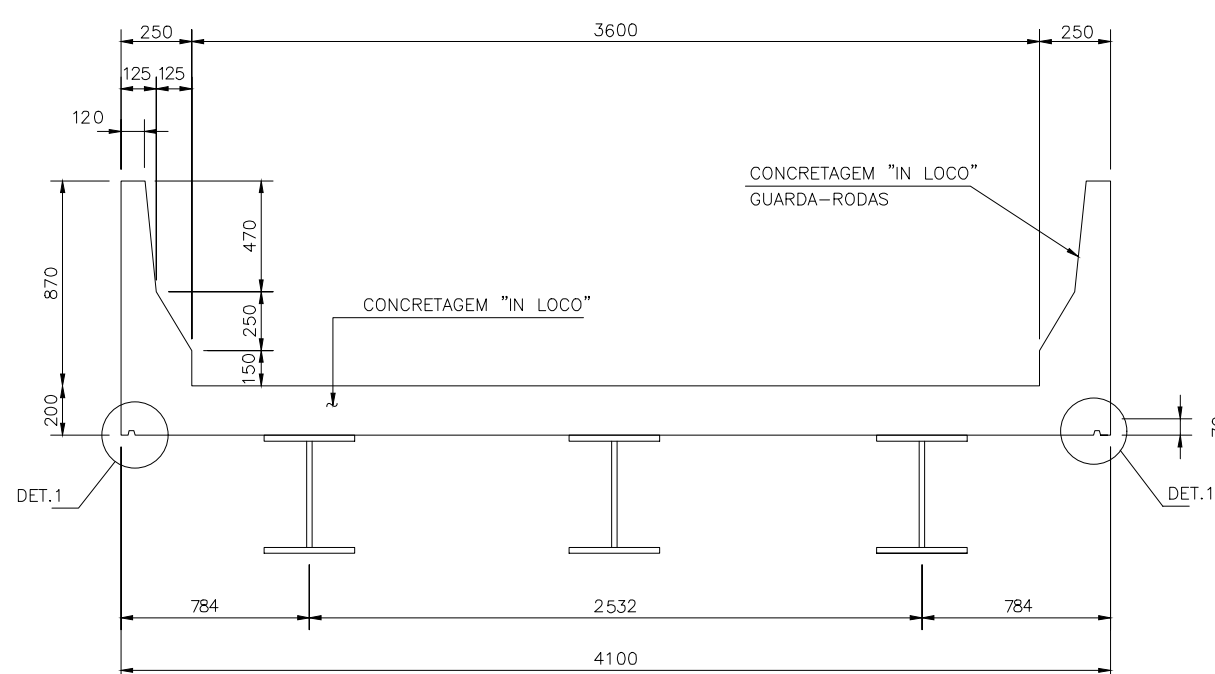
02 VISTA LATERAL  
SEM ESCALA



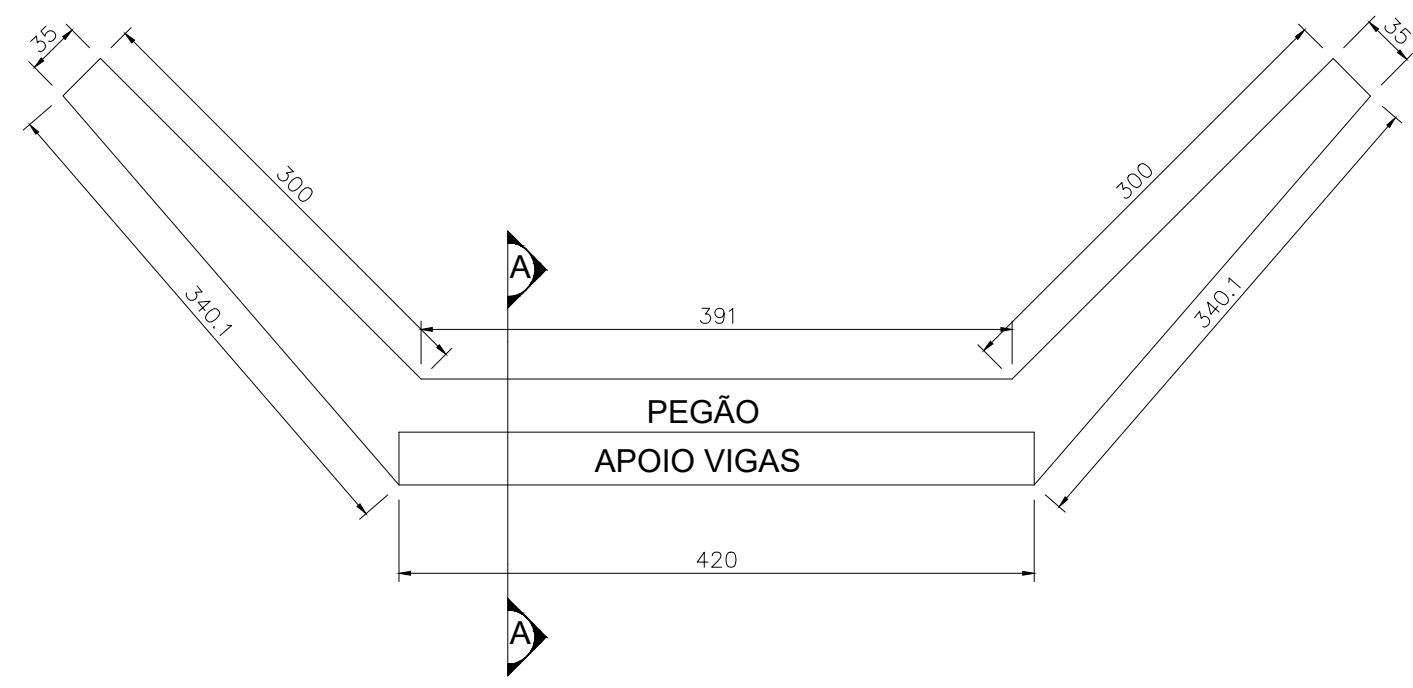
03 FUNDAÇÕES  
ESCALA 1:50



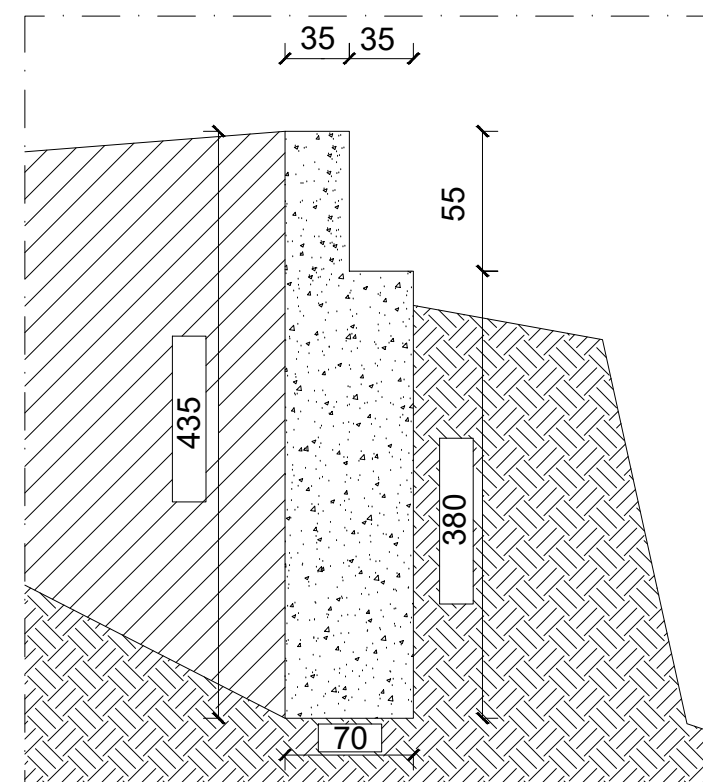
07 CORTES A-A  
SEM ESCALA



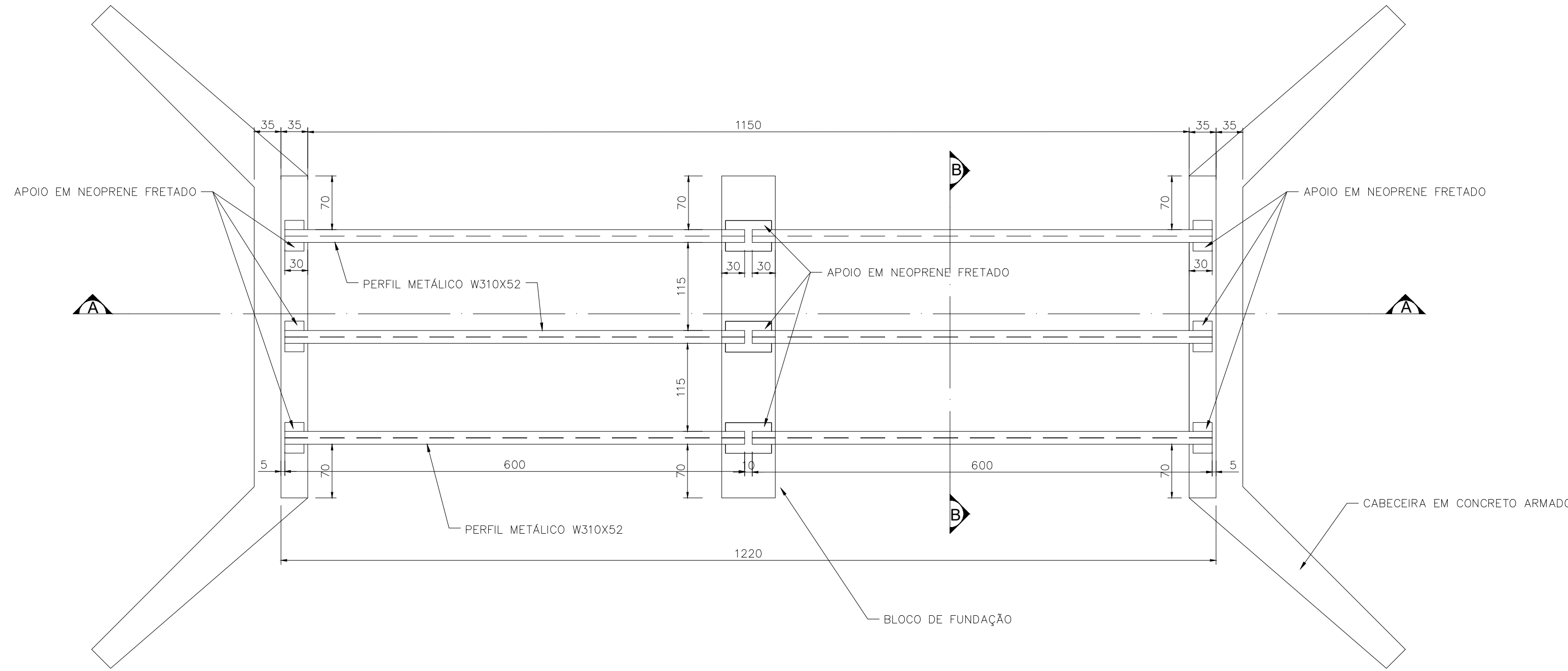
08 CORTES B-B  
SEM ESCALA



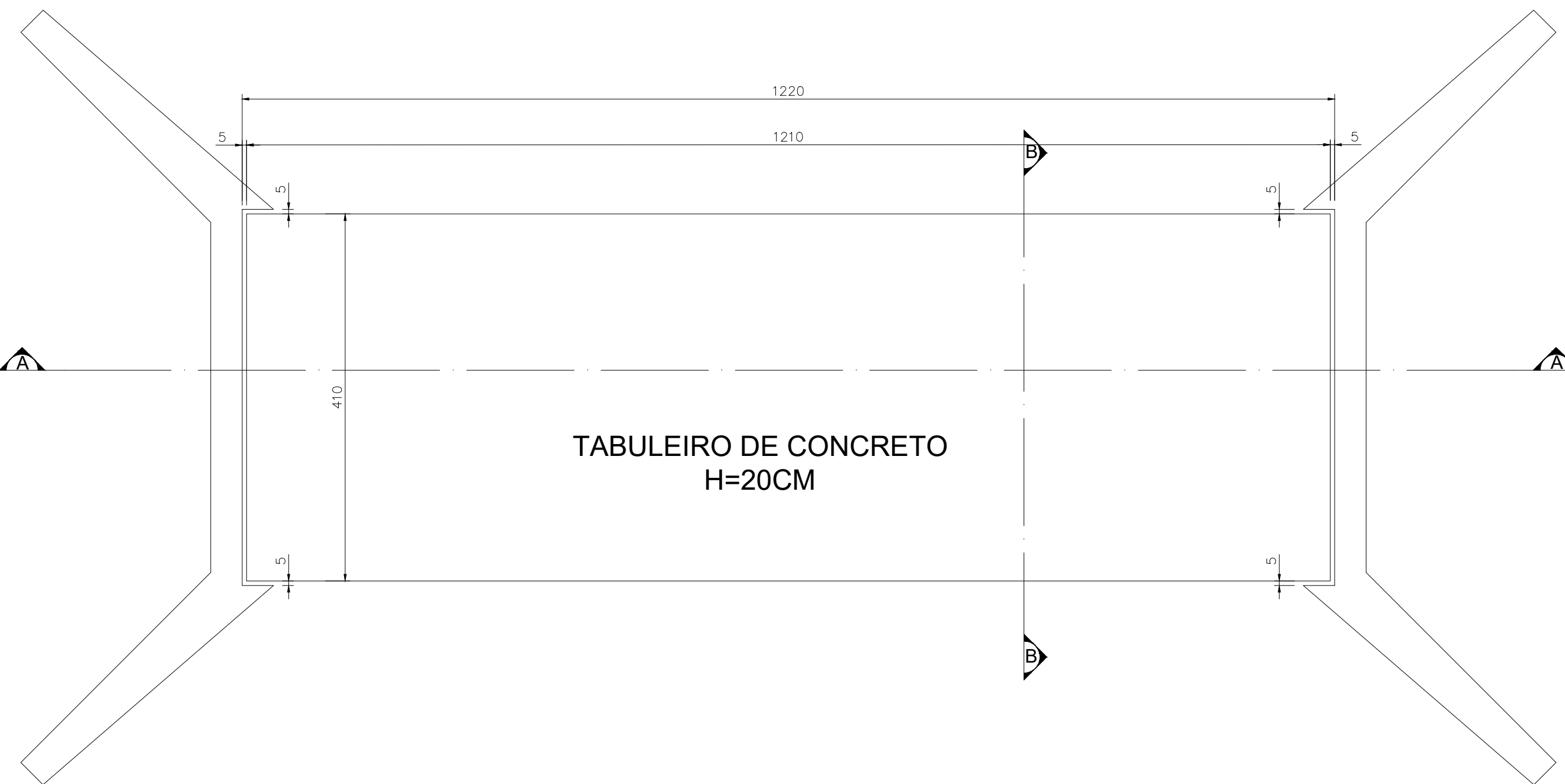
04 DETALHE CABECEIRA  
ESCALA 1:50



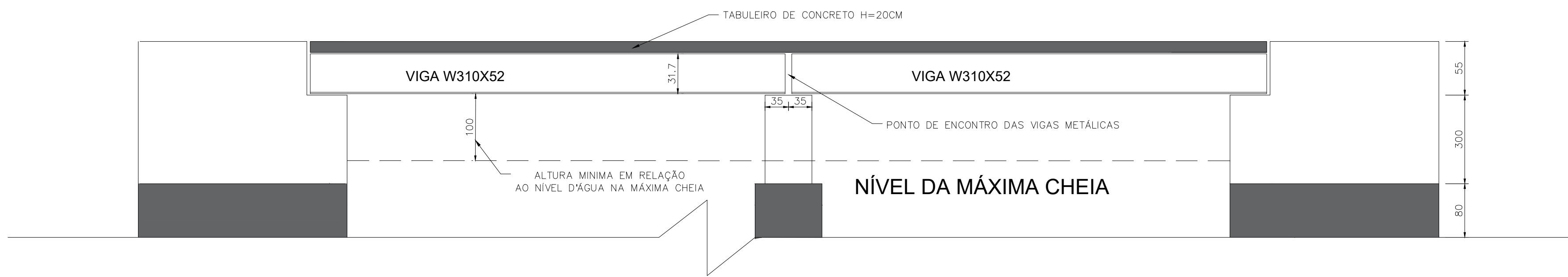
SEÇÃO A-A



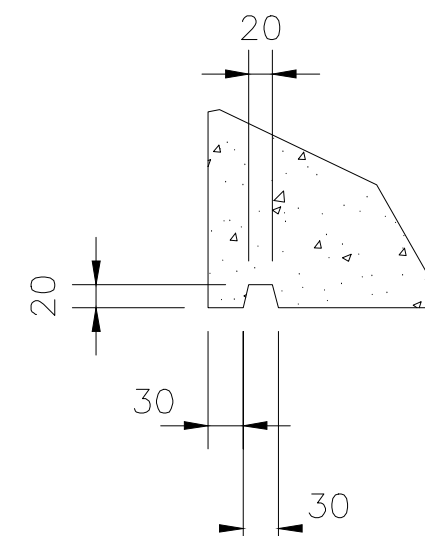
05 ESTRUTURA METÁLICA  
ESCALA 1:50



06 ESTRUTURA TABULEIRO  
ESCALA 1:50



07 CORTES A-A  
SEM ESCALA



DETALHE 1

 <b>PREFEITURA MUNICIPAL ITACAMBIRA</b>			
SERVIÇO: <b>CONSTRUÇÃO PONTE DONANA</b>			
PROPRIETÁRIO: PREFEITURA MUNICIPAL DE ITACAMBIRA/MG CNPJ: 18.017.400/0001-15			
GERALDO MOISES DE SOUZA PREFEITO MUNICIPAL - ITACAMBIRA/MG			
CONTRATADA: PLARES ENGENHARIA EIRELI CNPJ: 17.505.570/0001-36			
R.T. JONAS CEZAR PEREIRA REG.CREA - MG: 211570/D			
NOTAS: 1 - MEDIDAS EM METROS; 2 - O PROJETO SEGUIU AS ORIENTAÇÕES DA NBR 6492:1994 - REPRESENTAÇÃO DE PROJETOS DE ARQUITETURA			
TÍTULO:	PROJETO ARQUITETÔNICO PREFEITURA MUNICIPAL DE ITACAMBIRA PLANTA BAIXA, DETALHES E CORTES	ENDEREÇO DA OBRA: DIVISA ITACAMBIRA E BOTUMIM	
DATA:	26 DE NOVEMBRO DE 2023	FOLHA:	AO
ESCALA:	INDICADAS	PRANCHA:	01/03